

**THE NETHERLANDS
(N E D E R L A N D)****EC TYPE-APPROVAL CERTIFICATE**

Communication concerning the:

- ~~type approval~~⁽¹⁾
- extension of type-approval⁽¹⁾
- ~~refusal of type approval~~⁽¹⁾
- ~~withdrawal of type approval~~⁽¹⁾

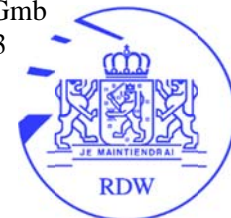
of a type of a ~~vehicle/component~~/separate technical unit⁽¹⁾ with regard to Directive 70/221/EEC, as last amended by Directive 2006/96/EC.

Type-approval number : e4*70/221*2006/20*0365*01

Reason for extension : Update to the latest amendment of the directive

SECTION I

- 0.1. Make (trade name of manufacturer) : WAP Fahrzeugtechnik GmbH
- 0.2. Type and general commercial description(s) : WUF 100 LV, Type A and B
- 0.3. Means of identification of type, if marked on the ~~vehicle/component~~/separate technical unit^{(1) (2)} : Identification plate
- 0.3.1. Location of that marking : Left beam connected to the chassis
- 0.4. Category of vehicle⁽³⁾ : N2, N3, O3, O4
- 0.5. Name and address of manufacturer : WAP Fahrzeugtechnik Gmb
Rudolf-Diesel-Str. 21-23
33178 Borchen
Germany
- 0.7. In the case of components and separate technical units, location and method of affixing of the EC approval mark : Identification plate connected with blind rivets
- 0.8. Address(es) of assembly plant(s) : See 0.5



SECTION II

1. Additional information (where applicable) : see Addendum
2. Technical service responsible for carrying out the tests : RDW
P.O. Box 777
2700 AT Zoetermeer
The Netherlands
3. Date of test report : 17 October 2001
28 March 2011
4. Number of test report : RDW-70/221-0324
RDW-70/221-1351
5. Remarks (if any) : Documentation 2 pages
6. Place : Zoetermeer
7. Date : 28 March 2011
8. Signature :



A.A.M. van der Burg

9. The index to the information package lodged with the approval authority, which may be obtained on request, is attached.

⁽¹⁾ Delete where not applicable.

⁽²⁾ If the means of identification of type contains characters not relevant to describe the vehicle, component or separate technical unit types covered by this type-approval certificate such characters shall be represented in the documentation by the symbol: "?" (e.g. ABC??123??).

⁽³⁾ As defined in Annex IIA to Directive 70/156/EEC.

ADDENDUM

to EC type-approval certificate number: e4*70/221*2006/20*0365*01

concerning the type-approval of a separate technical unit with regard to a rear underrun protective device (Directive 70/221/EEC, as last amended by Directive 2006/96/EC).

1. Additional information
 - 1.1. Construction
 - 1.1.1. Material : Steel or Aluminium
 - 1.1.2. Method of affixing : Welding to the chassis
A = 800 mm² both sides
Bolted to the chassis
6 x M12 8.8 both sides
 - 1.1.3. Dimension of the device : See documentation
 - 1.2. Maximum technically permissible mass of the vehicle on which the device is to be mounted : 40000 kg
 - 1.3. Restrictions of the use of the device (if any) : See documentation
5. Remarks : --



Rudolf-Diesel-Str. 21-23
D- 33178 Borchten

Telefon: +49 (0) 5251 / 691 69 0
Telefax: +49 (0) 5251 / 691 69 11

E-Mail: info@waptech.de
Internet: www.waptech.de

Montage-Einstell-Bedienungs- und Wartungsanleitung für den
Unterfahrschutz, Typ: WUF 100 LV

EG-Typgenehmigung-Nr: e4x70/221x2006/20x0365

Montage:

Bei Anbringung an Fahrzeugen mit Stahl-Längsträgern werden die beiden Führungsrohre mit dem Fahrzeugrahmen verschweißt (siehe Bild 1), Schweißnahtfläche min. 800 mm² beidseitig .

Bei Anbringung an Fahrzeugen mit Alu-Längsträgern werden die Führungsrohre mit beidseitig min. 6 Schrauben, min. M12 Festigkeit 8.8 (Anzugsmoment 80 Nm) verschraubt (siehe Bild 2).

Das Querrohr wird mit den Schubrohren verschweißt. Darauf achten, das die Anbringung symmetrisch zur Fahrtrichtung erfolgt. Die Verschweißung mit einer umlaufenden Kehlnaht, Nahtdicke a = 4mm ausführen.

Es ist darauf zu achten, das die vorgeschriebenen maximalen Abstandsmaße des Querrohres zur Fahrbahn und zum Fahrzeugheck nicht überschritten werden.

Die Aufbaurichtlinien der Fahrzeughersteller sind zu beachten.

Bedienung:

Durch lösen der Federriegel bzw. der Pneumatikzylinder kann das Schubrohr ein- bzw. ausgefahren werden. Beim Verriegeln darauf achten, das die Bolzen richtig einrasten.

Wartung:

Die Verriegelungsbolzen sowie die Schubrohre sind in geeigneten Abständen leicht zu fetten.

Abweichungen von dieser Anweisung nur mit Genehmigung des Herstellers.



Nummer	Datum
MA-014	24.03.2011

Rudolf-Diesel-Str. 21-23
D- 33178 Borchten

Telefon: +49 (0) 5251 / 691 69 0
Telefax: +49 (0) 5251 / 691 69 11

E-Mail: info@waptech.de
Internet: www.waptech.de

Montage-Einstell-Bedienungs- und Wartungsanleitung für den
Unterfahrschutz, Typ: WUF 100 LV

EG-Typgenehmigung-Nr: e4x70/221x2006/20x0365

Bild 1)

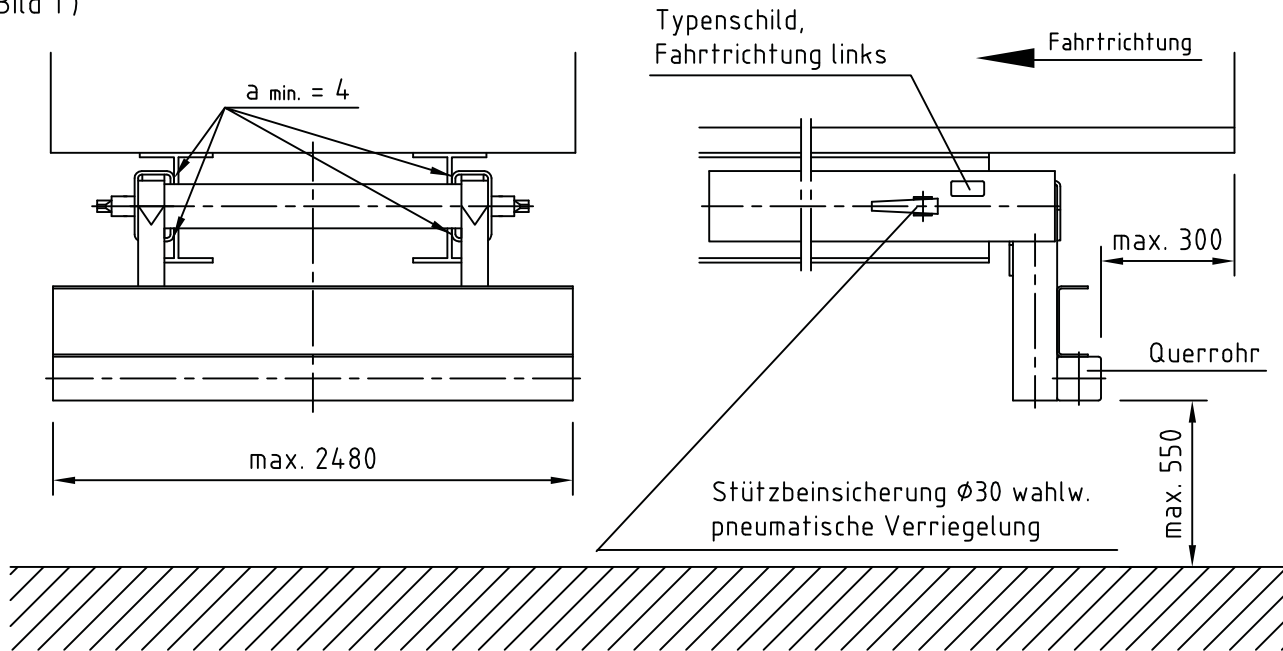
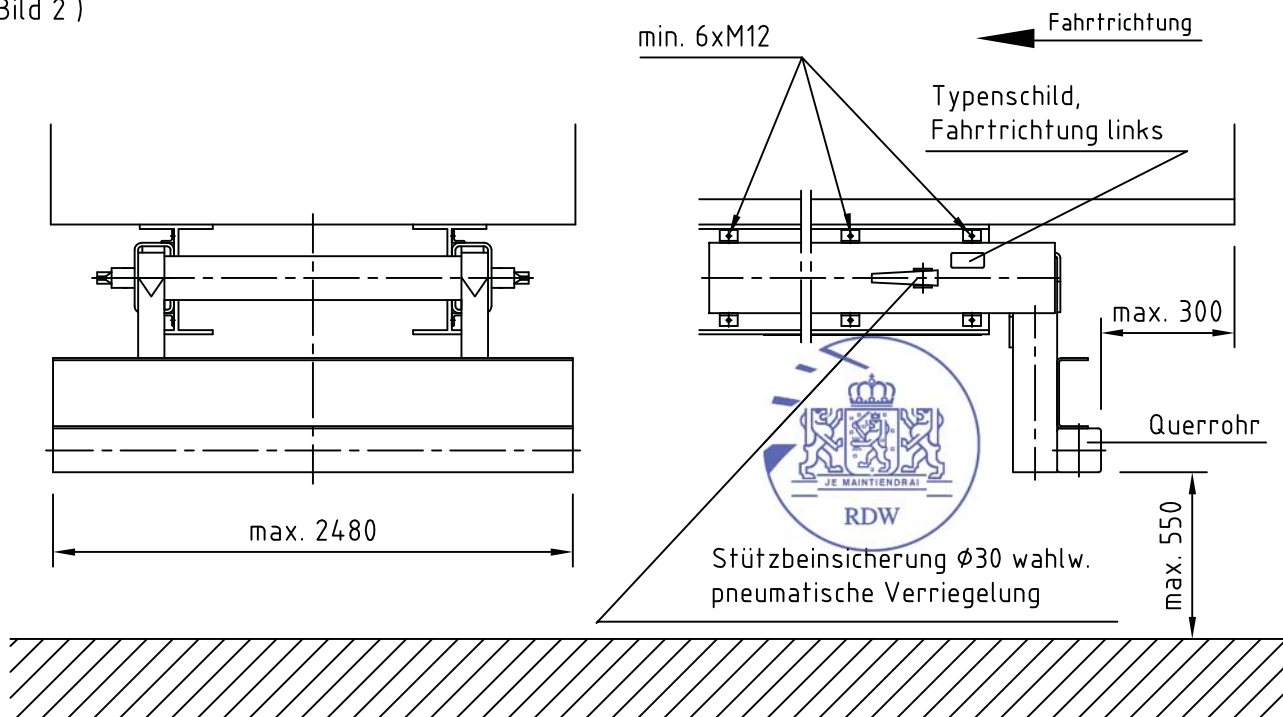


Bild 2)



Nummer	Datum
MA-014	24.03.2011